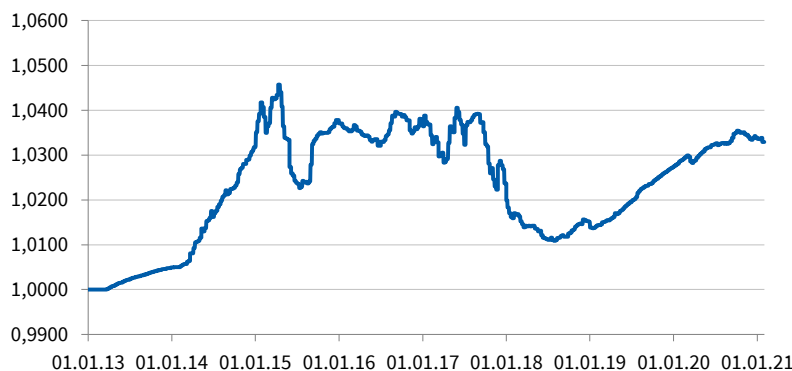


Základní údaje

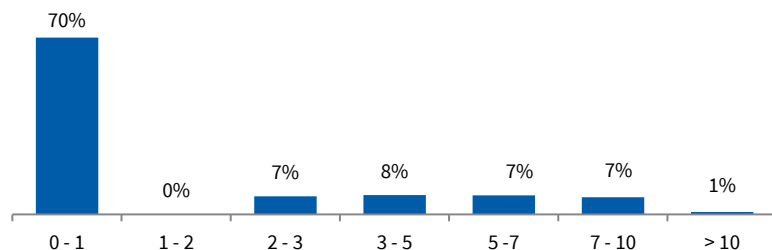
Úplný název fondu	Povinný konzervativní účastnický fond UNIQA penzijní společnosti, a.s.
Úplata za obhospodařování	0,40 % p.a.
Úplata za zhodnocení majetku	10 % ze zhodnocení majetku
Minimální platba	100 Kč měsíčně
Platba pro získání min. státní podpory (90 Kč/měs.)	300 Kč měsíčně
Platba pro získání max. státní podpory (230 Kč/měs.)	1 000 Kč a více měsíčně
Celková maximální výše státní podpory	2 760 Kč ročně
Snížení daňového základu	až o 24 000 Kč ročně

Hodnota penzijní jednotky ke konci měsíce **1,0329 Kč**

ZHODNOCENÍ FONDU V %						
31. 1. 2021	1 měsíc	3 měsíce	6 měsíců	1 rok		YTD
Fond	-0,10	-0,21	0,03	0,42		-0,10
	3 roky	3 roky p.a.	5 let	5 let p.a.	od 1. 1. 2013	
Fond	1,67	0,55	-0,30	-0,06		3,29
	2020	2019	2018	2017	2016	2015
Fond	0,64	1,20	-0,84	-1,38	0,02	0,59
	2014	2013				
Fond	2,67	0,49				



Splatnost dluhopisů (roky)*



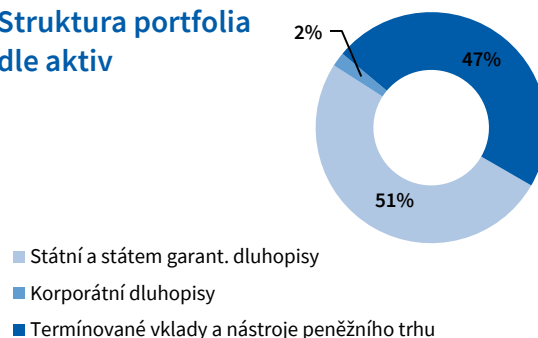
*U variabilních dluhopisů je použita doba do splatnosti nejbližšího kupónu.

Upozornění: Hodnota investované částky může klesat i stoupat a není zaručena návratnost původně investované částky. Minulá výkonnost nezaručuje výkonnost budoucí. Tento materiál má pouze informativní charakter a jeho účelem není nahradit statut nebo poskytnout jeho kompletní shrnutí. Před investováním do jednotlivých účastnických fondů se důkladně seznámte se statuty jednotlivých účastnických fondů, které jsou k dispozici na internetových stránkách www.uniqa.cz. Tento dokument byl vytvořen společností UNIQA penzijní společnost, a.s.

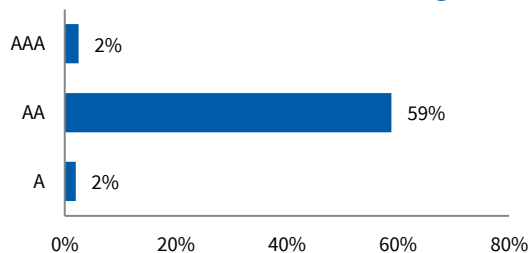
Investiční strategie

Účastnický fond je vhodný pro konzervativní účastníky, kteří se spokojí s relativně nízkým dlouhodobým výnosem výměnou za relativně nízkou míru rizika. Většinu majetku, 70% a více, investuje do státních dluhopisů ČR, dluhopisů vydávaných ostatními členskými státy EU a OECD a dluhopisů vydávaných významnými mezinárodními a evropskými institucemi (Evropská světová banka, Světový fond, Mezinárodní měnový fond apod). Portfolio je ze zákona tvořeno pouze dluhopisy s vysokým ratingem a je plně měnově zajištěno.

Struktura portfolia dle aktiv



Struktura dluhopisů podle ratingu



Tituly s největším podílem na portfoliu

TITUL	KUPON V %	DATUM SPLATNOSTI	% PODÍL V PORTF.
St. pokl. poukázka ČR		26. 3. 2021	10,36 %
Česká republika 2027	0,27	19. 11. 2027	7,78 %
Česká republika 2025	1,25	14. 2. 2025	7,69 %
Česká republika 2023	0,45	25. 10. 2023	7,22 %
Česká republika 2021	3,85	29. 9. 2021	6,27 %
Česká republika 2026	1,00	26. 6. 2026	5,22 %
Česká republika 2023	1,57	18. 4. 2023	3,51 %
Česká republika 2030	0,95	15. 5. 2030	2,76 %
Israel 2029	1,50	16. 1. 2029	2,72 %
Česká republika 2027	0,25	10. 2. 2027	2,25 %